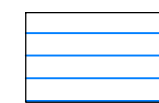
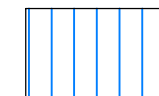


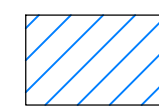
LEGENDA



FASCIA PAI A



FASCIA PALMAR



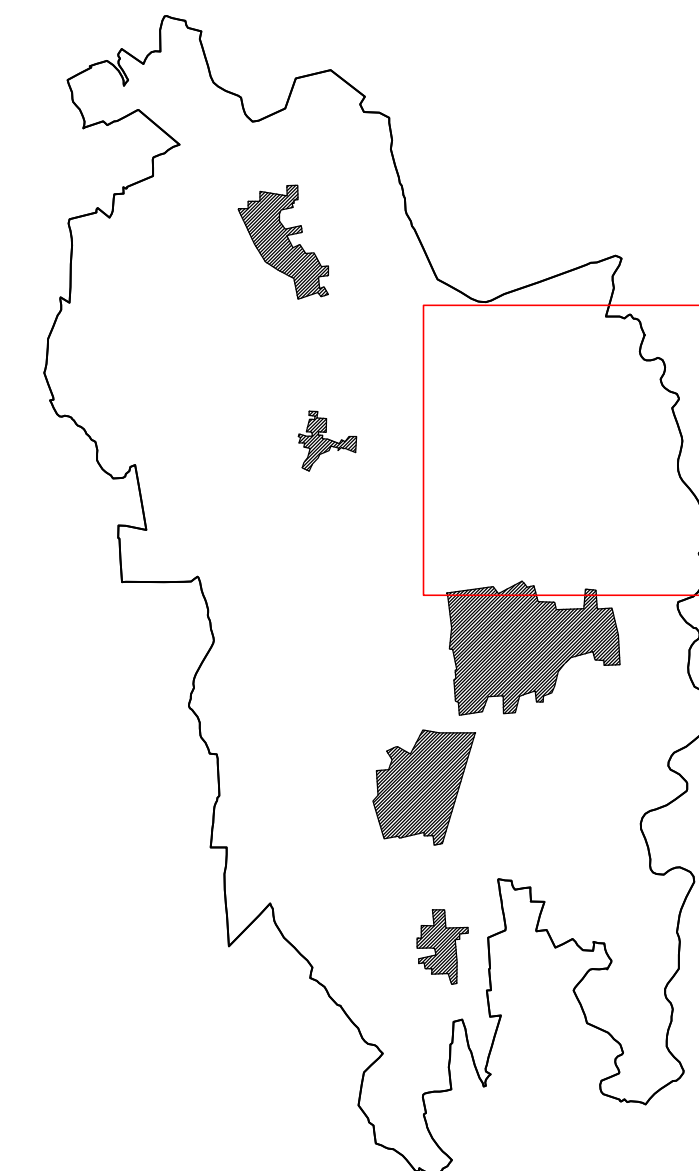
FASCIA PAI C



COMUNE DI SONCINO
(Provincia di Cremona)
(Regione Lombardia)

PIANO DI EMERGENZA COMUNALE

RISCHIO IDROGEOLOGICO
CARTA 1/a.1
SCALA 1:5000



Data ultimo aggiornamento: 24/12/2021

Tecnico incaricato: Dott. Ing. Lorenzo Nicolini

Iscritto all'Ordine degli ingegneri della Provincia di Lodi n° 117
Via Ugo Bassi, 2 26845 Codogno LO

$$X=5.028, 257.70$$